

QUEEN ELIZABETH

WELTREISE GARANTIE-ANGEBOTE 2012



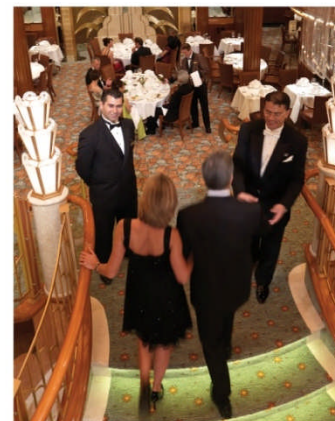
HAMBURG – NEW YORK

8. – 19. JANUAR 2012 • 11 NÄCHTE • PREISSPALTE 1

Reiseverlauf: Anreise nach Hamburg in Eigenregie und auf eigene Kosten, Einschiffung in **Hamburg**, Deutschland – Southampton, England – Atlantiküberquerung – **New York**, New York, Ausschiffung, Transfer zum Flughafen und Rückflug

Garantiepreise pro Person
inkl. Abreisearrangement ab

€ 1.240,-



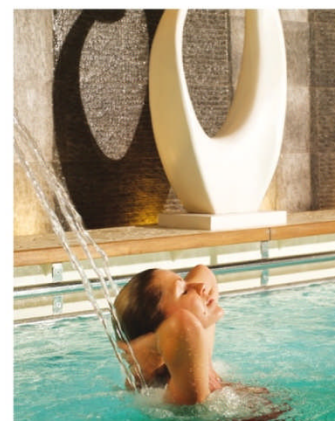
DUBAI – HAMBURG

4. – 29. APRIL 2012 • 25 NÄCHTE • PREISSPALTE 2

Reiseverlauf: Flug nach Dubai, Transfer zur Einschiffung in **Dubai**, Vereinigte Arabische Emirate – Maskat, Oman – Safaga (Luxor), Ägypten – Aqaba (Petra), Jordanien – Sharm-el-Sheikh, Ägypten – Fahrt durch den Suezkanal – Alexandria, Ägypten – Piräus (Athen), Griechenland – Civitavecchia (Rom), Italien – Monte Carlo, Monaco – Lissabon, Portugal – Southampton, England – **Hamburg**, Deutschland, Ausschiffung, Abreise in Eigenregie und auf eigene Kosten

Garantiepreise pro Person
inkl. Anreisearrangement ab

€ 2.990,-



für Einzelreisende

Nur 35% Aufschlag für die Einzelbelegung einer Zweibettkabine!

Detaillierte Preise sowie Preis- & Reise-Informationen siehe Rückseite



QUEEN ELIZABETH

WELTREISE GARANTIE-ANGEBOTE 2012

Garantiepreise pro Person in Euro inkl. An-/Abreisearrangement wie ausgeschrieben	1	2
Zweibettkabine innen ab	€ 1.240	€ 2.990
Zweibettkabine außen (sichtbehindert)	€ 1.440	€ 3.490
Zweibettkabine außen	€ 1.490	€ 3.690
Zweibettkabine außen, Balkon (teilweise sichtbehindert)	€ 1.540	€ 3.990
Zweibettkabine außen, Balkon	€ 1.590	€ 4.490
Princess Suite	€ 2.290	€ 7.990
Queens Suite	€ 2.990	€ 8.990

Buchungscode:	FS1	FS2
----------------------	------------	------------

Beratung und Buchung:

Preis- & Reise-Informationen

Die Reisepreise verstehen sich pro Person bei Doppelbelegung in Euro inklusive An-/Abreisearrangement wie ausgeschrieben ab/bis Deutschland oder Österreich. Sie schließen die Unterbringung sowie die Mahlzeiten und Veranstaltungen an Bord, die Nutzung der Bordeinrichtungen wie Pools, Fitness-Center und Bibliothek, Hafengebühren sowie eine Reiserücktritts-Versicherung mit ein. Nicht in Anspruch genommene Leistungen werden nicht erstattet. Mahlzeiten an Land, Landausflüge, Getränke, andere persönliche Ausgaben, die Nutzung und die angebotenen Programme im Spa sowie Trinkgelder sind nicht im Reisepreis enthalten. Detaillierte Informationen entnehmen Sie bitte dem Prospekt „CUNARD – WELTREISEN & EXOTISCHE ZIELE 2012“. Für Einzelreisende wird ein Aufschlag von 35% auf den ausgeschriebenen Pro-Personenpreis bei Doppelbelegung erhoben. Preise für die Unterbringung einer 3. und 4. Person in der Kabine/Suite erhalten Sie nach Verfügbarkeit auf Anfrage. Das je nach Ausschreibung im Reisepreis eingeschlossene An- oder Abreisearrangement schließt die Flüge nach Verfügbarkeit ab/bis Deutschland oder Österreich, die Leistungen wie ausgeschrieben sowie die Gepäckbeförderung ein. Die Flüge werden mit den Liniendiensten der Lufthansa und anderer IATA-Luftverkehrsgesellschaften durchgeführt. Die Beförderung erfolgt in der Economy-Class in vertraglich festgelegten Buchungsklassen. Sollten diese nicht mehr verfügbar sein, können Zusatzkosten anfallen. Dies ist auch der Fall, wenn Flüge nicht wie ausgeschrieben verfügbar sind und zusätzliche flugplanbedingte Übernachtungen notwendig werden sollten. Bitte beachten Sie ebenfalls, dass Direktflüge nicht garantiert werden können. Informationen erhalten Sie bei Buchung. Die An- oder Abreise nach/von Hamburg erfolgt in Eigenregie und auf eigene Kosten. Bei diesem Angebot handelt es sich um günstige Garantiepreise, die die Unterbringung in einer Innen-, Außen- oder Balkonkabine bzw. Princess oder Queens Suite sichern. Die Vergabe der Kabinen/Suiten erfolgt nach Buchungseingang und Verfügbarkeit. Die Kabinen-/Suitennummern werden spätestens bei der Einschiffung vergeben. Je nach Verfügbarkeit kann die Unterbringung auch in einer höheren als der gebuchten Kabinen-/Suitenkategorie erfolgen. Aus systemtechnischen Gründen kann es in Southampton zu einem Kabinen-/Suitenwechsel kommen. Es gelten die allgemeinen Bedingungen der Cunard Line. Es finden keine weiteren Ermäßigungen Anwendung. Für diese Angebote besteht nur ein limitiertes Kontingent. Änderungen vorbehalten.

Stand: 07.11.2011